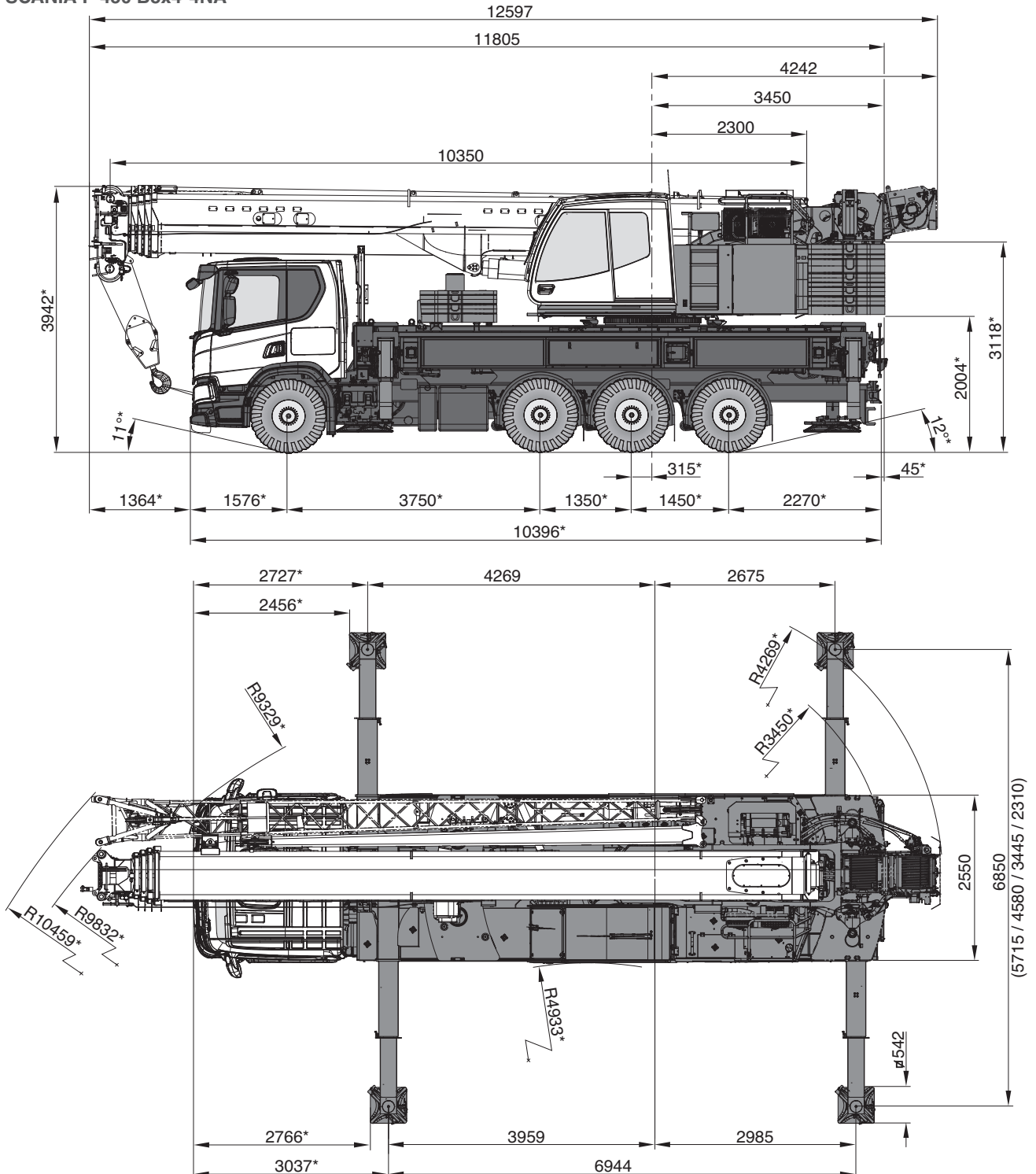


General

Allgemein · Généralités · Generalità · Generalidades · Geral ·
Общие положения

Vehicle dimensions · Fahrzeugabmessungen · Dimensions du véhicule · Dimensioni veicolo ·
Dimensiones del vehículo · Dimensões do veículo · Габариты машины

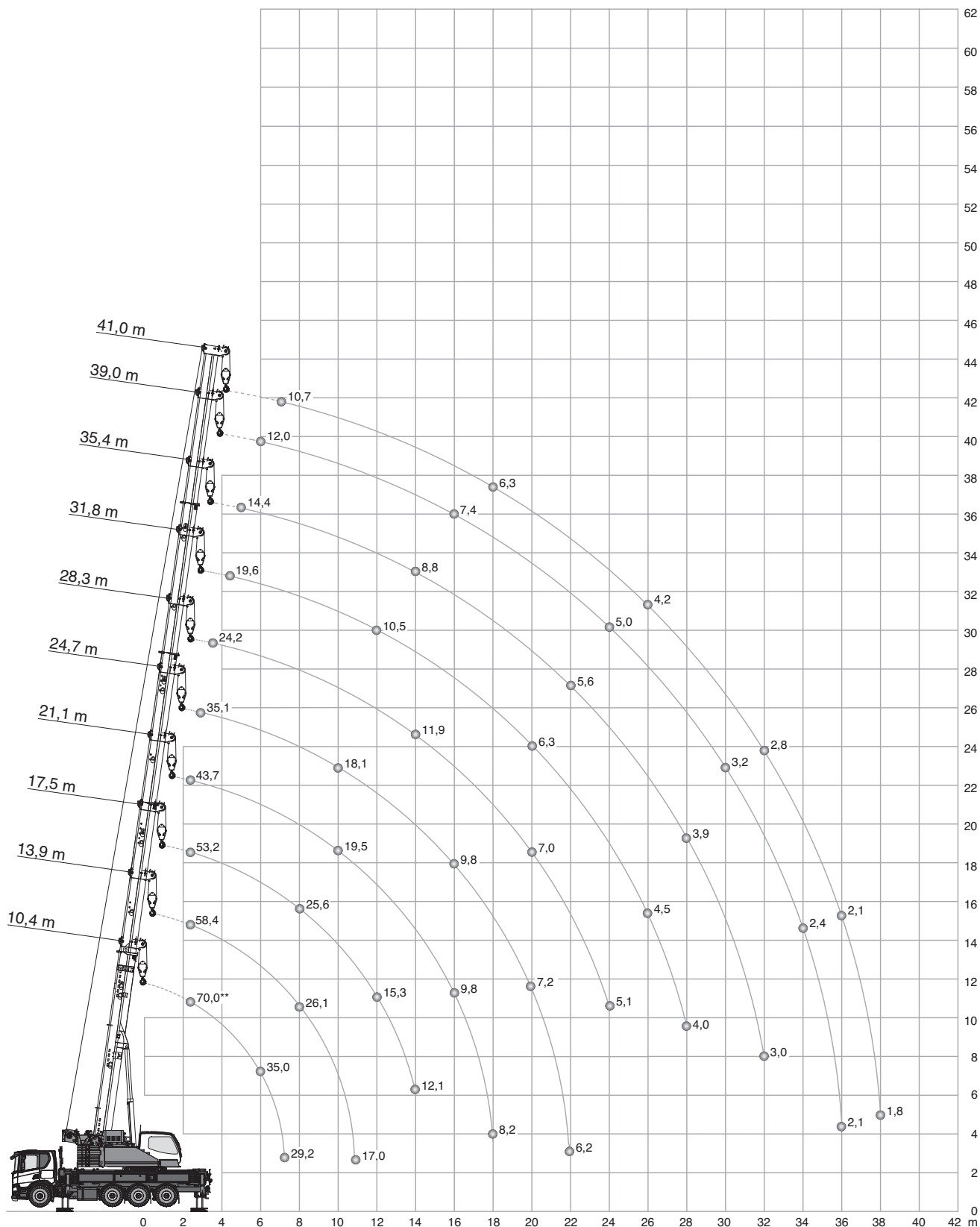
SCANIA P 450 B8x4*4NA



* Depending on the chassis and the features of the equipment. Chassis shown: SCANIA P 450 B8x4*4NA. Other chassis (manufacturer, specifications) upon request. · Abhängig vom Fahrgestell und der Ausstattung des Gerätes. Dargestelltes Fahrgestell: SCANIA P450 B8x4*4NA. Andere Fahrgestelle (Hersteller, Spezifikationen) auf Anfrage. · En fonction du châssis et de l'équipement de l'appareil. Châssis représenté : SCANIA P 450 B8x4*4NA. Autres modèles de châssis (fabricant, spécifications) sur demande. · In base al telaio e all'equipaggiamento del dispositivo. Telaio raffigurato: SCANIA P 450 B8x4*4NA. Altri telai (costruttore, specifiche) su richiesta. · Dependiente del tren de rodaje y el equipamiento del equipo. Tren de rodaje mostrado: SCANIA P 450 B8x4*4NA. Otros trenes de rodaje (fabricantes, especificaciones) a petición. · Dependendo do chassi e das características do equipamento. Chassi exibido: SCANIA P 450 B8x4*4NA. Outro chassi (fabricante, especificações) mediante solicitação. · В зависимости от типа шасси и оснащения устройства. Изображенное шасси: SCANIA P 450 B8x4*4NA. Другие шасси (производитель, спецификации) – по запросу.

Operation

Einsatz · Utilisation · Funzionamento · Uso · Operação · Эксплуатация



** Max. crane capacity – with additional special equipment · Max. Tragfähigkeit – mit zusätzlicher Sonderausstattung · Capacité maximale de la grue (avec équipements spéciaux additionnels) · Max. capacità della gru – con equipaggiamento speciale aggiuntivo · Capacidad máx. de grúa – con equipamiento especial adicional · Capacidade máx. da grua – com equipamento especial adicional · Макс. грузоподъемность крана – с установленным дополнительным оборудованием

Operation

HA

Einsatz · Utilisation · Funzionamento · Uso · Operação · Эксплуатация

15,2 t		6,85 m x 6,94 m		360°		EN13000						
	10,4 m*	10,4 m	13,9 m	17,5 m	21,1 m	24,7 m	28,3 m	31,8 m	35,4 m	39,0 m	41,0 m	
m	t	t	t	t	t	t	t	t	t	t	t	m
2,5	70,0**	61,0	58,4	53,2	43,7	-	-	-	-	-	-	2,5
3	55,6	55,6	53,2	49,4	40,8	35,1	-	-	-	-	-	3
3,5	51,1	51,1	48,9	46,0	38,3	33,0	24,2	-	-	-	-	3,5
4	47,2	46,8	45,2	43,1	36,1	31,1	23,3	-	-	-	-	4
4,5	43,8	42,8	42,3	40,5	34,1	29,3	22,5	19,6	-	-	-	4,5
5	40,6	39,4	39,2	38,1	32,3	27,8	21,7	18,7	14,4	-	-	5
6	35,0	33,8	33,9	33,4	29,3	25,1	20,1	17,1	15,3	12,0	-	6
7	29,2	29,2	29,5	29,1	26,8	22,9	18,7	15,7	14,2	12,0	10,7	7
8	19,2	19,2	26,1	25,6	24,7	21,1	17,3	14,4	13,1	11,9	10,7	8
9	-	-	23,2	22,8	22,4	19,5	16,1	13,3	12,2	11,1	10,6	9
10	-	-	19,8	19,1	19,5	18,1	15,0	12,3	11,4	10,4	9,9	10
11	-	-	17,0	17,1	16,7	17,0	14,1	11,3	10,6	9,8	9,3	11
12	-	-	-	15,3	14,5	15,0	13,3	10,5	10,0	9,2	8,8	12
14	-	-	-	12,1	12,1	11,8	11,9	9,2	8,8	8,2	7,9	14
16	-	-	-	-	9,8	9,8	9,9	8,1	7,8	7,4	7,1	16
18	-	-	-	-	8,2	8,5	8,3	7,3	7,0	6,7	6,3	18
20	-	-	-	-	-	7,2	7,0	6,3	6,3	6,1	5,6	20
22	-	-	-	-	-	6,2	6,0	5,8	5,6	5,5	5,0	22
24	-	-	-	-	-	-	5,1	5,2	4,8	5,0	4,6	24
26	-	-	-	-	-	-	-	4,5	4,4	4,3	4,2	26
28	-	-	-	-	-	-	-	4,0	3,9	3,7	3,7	28
30	-	-	-	-	-	-	-	-	3,4	3,2	3,2	30
32	-	-	-	-	-	-	-	-	3,0	2,8	2,8	32
34	-	-	-	-	-	-	-	-	-	2,4	2,4	34
36	-	-	-	-	-	-	-	-	-	2,1	2,1	36
38	-	-	-	-	-	-	-	-	-	-	1,8	38

* over rear · nach hinten · sur l'arrière · sul retro · hacia atrás · para trás · сзади

** Max. crane capacity – with additional special equipment · Max. Tragfähigkeit – mit zusätzlicher Sonderausstattung · Capacité maximale de la grue (avec équipements spéciaux additionnels) · Max. capacità della gru – con equipaggiamento speciale aggiuntivo · Capacidad máx. de grúa – con equipamiento especial adicional · Capacidade máx. da grua – com equipamento especial adicional · Макс. грузоподъемность крана – с установленным дополнительным оборудованием

Operation

Einsatz · Utilisation · Funzionamento · Uso · Operação · Эксплуатация

10,1 t		6,85 m x 6,94 m		360° / Max.*				EN13000			
360° 10,4m		Max. 10,4m	360° 13,9 m	Max. 13,9 m	360° 17,5 m	Max. 17,5 m	360° 21,1 m	Max. 21,1 m	360° 24,7 m	Max. 24,7 m	
m	t	t	t	t	t	t	t	t	t	t	m
2,5	61,0	61,0	58,4	58,4	53,2	53,2	43,7	43,7	-	-	2,5
3	55,6	55,6	53,2	53,2	49,4	49,4	40,8	40,8	35,1	35,1	3
3,5	50,6	51,1	48,9	48,9	46,0	46,0	38,3	38,3	33,0	33,0	3,5
4	45,9	46,8	45,2	45,2	43,1	43,1	36,1	36,1	31,1	31,1	4
4,5	41,9	42,8	41,8	42,3	40,5	40,5	34,1	34,1	29,3	29,3	4,5
5	38,5	39,4	38,6	39,2	38,1	38,1	32,3	32,3	27,8	27,8	5
6	32,9	33,8	33,1	33,9	32,6	33,4	29,3	29,3	25,1	25,1	6
7	28,6	29,2	28,7	29,5	27,2	29,1	26,2	26,8	22,9	22,9	7
8	19,2	19,2	24,1	26,1	22,6	25,6	21,9	24,7	21,1	21,1	8
9	-	-	19,7	23,2	19,7	22,8	18,7	22,4	18,5	19,5	9
10	-	-	16,9	19,8	17,1	19,1	16,3	19,5	16,2	18,1	10
11	-	-	14,5	17,0	14,7	17,1	14,6	16,7	14,3	17,0	11
12	-	-	-	-	12,8	15,3	12,7	14,5	12,5	15,0	12
14	-	-	-	-	10,0	12,1	9,9	12,1	10,3	11,8	14
16	-	-	-	-	-	-	8,4	9,8	8,2	9,8	16
18	-	-	-	-	-	-	6,9	8,2	6,7	8,5	18
20	-	-	-	-	-	-	-	-	5,6	7,2	20
22	-	-	-	-	-	-	-	-	4,8	6,2	22

360° 28,3 m		Max. 28,3 m	360° 31,8 m	Max. 31,8 m	360° 35,4 m	Max. 35,4 m	360° 39,0 m	Max. 39,0 m	360° 41,0 m	Max. 41,0 m	
m	t	t	t	t	t	t	t	t	t	t	m
3,5	24,2	24,2	-	-	-	-	-	-	-	-	3,5
4	23,5	23,5	-	-	-	-	-	-	-	-	4
4,5	22,5	22,5	19,6	19,6	-	-	-	-	-	-	4,5
5	21,7	21,7	18,9	18,9	14,9	14,9	-	-	-	-	5
6	20,1	20,1	17,3	17,3	15,3	15,3	12,0	12,0	-	-	6
7	18,7	18,7	15,9	15,9	14,3	14,3	12,0	12,0	10,7	10,7	7
8	17,3	17,3	14,7	14,7	13,3	13,3	11,9	11,9	10,7	10,7	8
9	16,1	16,1	13,5	13,5	12,4	12,4	11,1	11,1	10,6	10,6	9
10	15,0	15,0	12,5	12,5	11,5	11,5	10,4	10,4	9,9	9,9	10
11	14,1	14,1	11,6	11,6	10,8	10,8	9,8	9,8	9,3	9,3	11
12	12,6	13,3	10,8	10,8	10,2	10,2	9,2	9,2	8,8	8,8	12
14	10,0	11,9	9,4	9,4	9,0	9,0	8,2	8,2	7,9	7,9	14
16	8,0	9,9	7,7	8,4	7,7	7,9	7,4	7,4	7,1	7,1	16
18	6,5	8,3	6,6	7,5	6,3	7,1	6,2	6,7	6,2	6,3	18
20	5,7	7,0	5,4	6,7	5,4	6,4	5,2	6,1	5,2	5,6	20
22	4,8	6,0	4,6	5,8	4,5	5,8	4,3	5,5	4,3	5,0	22
24	4,1	5,1	3,9	5,2	3,8	5,0	3,6	5,0	3,6	4,6	24
26	-	-	3,3	4,5	3,2	4,4	3,0	4,3	3,0	4,2	26
28	-	-	2,8	4,0	2,7	3,9	2,5	3,7	2,5	3,7	28
30	-	-	-	-	2,3	3,4	2,1	3,2	2,1	3,2	30
32	-	-	-	-	2,0	3,0	1,7	2,8	1,7	2,8	32
34	-	-	-	-	-	-	1,4	2,4	1,4	2,4	34
36	-	-	-	-	-	-	1,2	2,1	1,2	2,1	36
38	-	-	-	-	-	-	-	-	1,0	1,8	38

* Max. values are valid only for specific superstructure positions · Die angegebenen Maximalwerte gelten nur für bestimmte Stellungen des Oberwagens · Les valeurs maximales sont indiquées pour des positions spécifiques de la tourelle · I valori massimi si applicano solo a posizioni specifiche della torretta · Los valores máximos sólo son válidos para posiciones específicas de la superestructura · Os valores máximos são válidos apenas para posições específicas da superestrutura · Максим. значения действительны только для конкретных положений надстройки

Operation

HA

Einsatz · Utilisation · Funzionamento · Uso · Operação · Эксплуатация

0 t		6,85 m x 6,94 m		360° / Max.*		EN13000				
360° 10,4m	Max. 10,4m	360° 13,9 m	Max. 13,9 m	360° 17,5 m	Max. 17,5 m	360° 21,1 m	Max. 21,1 m	360° 24,7 m	Max. 24,7 m	
m	t	t	t	t	t	t	t	t	t	m
2,5	60,8	61,0	58,4	58,4	53,2	53,2	43,7	43,7	-	2,5
3	54,2	55,6	53,2	53,2	49,4	49,4	40,8	40,8	35,1	3
3,5	48,6	51,1	48,2	48,9	46,0	46,0	38,3	38,3	33,0	3,5
4	43,9	46,8	43,8	45,2	42,1	43,1	36,1	36,1	31,1	4
4,5	39,9	42,8	39,8	42,3	34,8	40,5	32,5	34,1	29,3	4,5
5	36,5	39,4	33,4	39,2	29,6	38,1	27,9	32,3	26,6	5
6	27,3	32,5	25,1	32,7	24,1	30,6	22,3	28,3	20,4	6
7	20,1	27,1	19,8	26,9	18,6	24,0	17,2	22,7	16,7	7
8	15,1	19,2	15,3	22,3	14,6	21,2	14,4	19,2	13,4	8
9	-	-	12,0	18,5	11,9	18,0	11,8	16,9	11,2	9
10	-	-	9,5	15,3	9,8	15,5	9,9	14,7	9,4	10
11	-	-	7,7	13,0	8,0	13,2	8,5	13,1	8,1	11
12	-	-	-	-	6,7	11,3	7,1	11,3	7,0	12
14	-	-	-	-	4,8	8,7	5,2	9,1	5,2	14
16	-	-	-	-	-	-	3,9	7,3	3,9	16
18	-	-	-	-	-	-	3,1	5,9	3,0	18
20	-	-	-	-	-	-	-	-	2,3	20
22	-	-	-	-	-	-	-	-	1,8	22

360° 28,3 m	Max. 28,3 m	360° 31,8 m	Max. 31,8 m	360° 35,4 m	Max. 35,4 m	360° 39,0 m	Max. 39,0 m	360° 41,0 m	Max. 41,0 m	
m	t	t	t	t	t	t	t	t	t	m
3,5	24,2	24,2	-	-	-	-	-	-	-	3,5
4	23,5	23,5	-	-	-	-	-	-	-	4
4,5	22,5	22,5	19,6	19,6	-	-	-	-	-	4,5
5	21,7	21,7	18,9	18,9	14,9	14,9	-	-	-	5
6	19,7	20,1	17,3	17,3	15,3	15,3	12,0	12,0	-	6
7	15,3	18,7	14,3	15,9	13,3	14,3	12,0	12,0	10,7	7
8	12,3	17,3	11,8	14,7	11,2	13,3	10,3	11,9	10,0	8
9	10,7	15,4	10,0	13,5	9,4	12,4	8,6	11,1	8,4	9
10	9,1	13,4	8,4	12,5	8,0	11,5	7,3	10,4	7,1	10
11	7,8	11,8	7,2	11,0	6,8	10,8	6,2	9,8	6,1	11
12	6,8	10,6	6,3	9,7	5,9	9,7	5,4	9,2	5,3	12
14	5,2	8,7	4,8	8,4	4,5	7,8	4,1	7,5	4,0	14
16	3,9	6,9	3,8	7,1	3,5	6,8	3,1	6,3	3,1	16
18	3,0	5,9	2,9	5,7	2,8	5,8	2,4	5,3	2,4	18
20	2,3	4,9	2,2	4,8	2,1	4,6	1,8	4,5	1,8	20
22	1,8	4,1	1,6	4,1	1,6	4,0	1,3	3,6	1,3	22
24	1,4	3,6	1,2	3,4	1,1	3,4	0,9	3,1	0,9	24
26	-	-	0,9	2,9	0,8	2,8	0,6	2,6	0,6	26
28	-	-	0,6	2,5	0,5	2,4	-	2,2	-	28
30	-	-	-	-	-	2,0	-	1,8	-	30
32	-	-	-	-	-	1,7	-	1,5	-	32
34	-	-	-	-	-	-	-	1,2	-	34
36	-	-	-	-	-	-	-	1,0	-	36
38	-	-	-	-	-	-	-	-	0,8	38

* Max. values are valid only for specific superstructure positions · Die angegebenen Maximalwerte gelten nur für bestimmte Stellungen des Oberwagens · Les valeurs maximales sont indiquées pour des positions spécifiques de la tourelle · I valori massimi si applicano solo a posizioni specifiche della torretta · Los valores máximos sólo son válidos para posiciones específicas de la superestructura · Os valores máximos são válidos apenas para posições específicas da superestrutura · Максим. значения действительны только для конкретных положений надстройки

Operation

Einsatz · Utilisation · Funzionamento · Uso · Operação · Эксплуатация

